



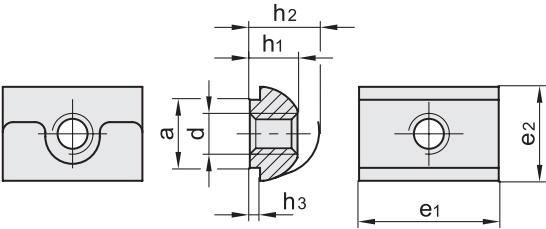
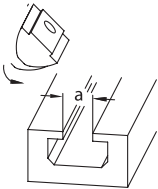
**MATERIAL**  
Stahl, verzinkt

**ELASTISCHES PLÄTTCHEN**  
Edelstahl AISI 301.

**FUNKTIONEN UND ANWENDUNGEN**  
Muttern für T-Nuten GN 506.2 werden in Verbindung mit Aluminiumprofilen eingesetzt. Durch das Federblech wird ein unbeabsichtigtes Verschieben der Mutter in der Nute verhindert, was insbesondere bei senkrechter Anordnung der Profilschiene von großem Vorteil ist. Diese Muttern für T-Nuten werden empfohlen für die Montage von Scharnieren an Aluminiumprofilen, Form CFG. (siehe Seite 1360).



Anwendungsbeispiel



Code	Artikelnummer	a	d	e1	e2	h1	h2	h3-0.1	Breite a	△
GN.24532	GN 506.2-8-M4	8±0.1	M4	16	11.5	5.8	8.5	1	8	6
GN.24533	GN 506.2-8-M5	8±0.1	M5	16	11.5	5.8	8.5	1	8	5
GN.24534	GN 506.2-8-M6	8±0.1	M6	16	11.5	5.8	8.5	1	8	5
GN.24535	GN 506.2-8-M8	8±0.1	M8	16	11.5	5.8	8.5	1	8	3
GN.24543	GN 506.2-10-M5	10 -0.1/-0.3	M5	20.5	13.8	5.2	10.2	1.5	10	9
GN.24544	GN 506.2-10-M6	10 -0.1/-0.3	M6	20.5	13.8	5.2	10.2	1.5	10	8
GN.24545	GN 506.2-10-M8	10 -0.1/-0.3	M8	20.5	13.8	5.2	10.2	1.5	10	7